

1968年7月

東邦速記法式

創案20周年記念

法式研究參考資料綴

東邦速記學院

# 研究參考資料

平音의 頻度順位文字配列 (文敎部 우리말 말수찾기 調査)

(호흡은 平音의 가장 가까운 소리에)

이	하	어	다	노	가	느	교	거	지
12,506	9,616	9,303	8,600	8,376	7,086	5,831	5,754	4,889	4,722
도	서	사	나	아	라	그	자	바	저
4,603	4,526	4,523	4,047	3,823	3,692	3,287	3,130	3,128	3,194
우	시	므	프	모	로	여	기	오	트
3,068	2,966	2,909	2,909	2,591	2,591	2,625	2,565	2,536	2,349
니	미	부	구	더	터	리	보	소	주
2,169	1,984	1,941	1,768	1,764	1,735	1,384	1,674	1,558	1,511
조	수	야	노	요	겨	호	치	스	려
1,429	1,309	1,195	1,143	1,128	1,044	1,029	1,026	894	849
며	투	차	버	처	너	머	비	벼	타
849	815	803	760	722	617	613	609	594	570
히	마	유	파	누	추				교
481	462	454	453	435	409				336
터	호	녀	허	무	퍼	로	교	초	미
390	378	372	363	362	359	355	336	307	296
크	허	토	저	류	라	디	즈	루	무
253	243	236	204	232	200	197	184	160	160
포	묘	기	저	류	뮤	코	호	하	퍼
150	141	127	124	123	123	119	111	108	99
셔	루	나	프	켜	조	카	모	료	브
96	75	90	69	59	55	63	51	51	47
츠	쿠	가	쇼	휴	뮤	노	바	쿠	티
38	32	32	31	31	19	11	8	8	6
샤	더	뷰	듀	히					
3	3	2	2	1					

123

총갯수 : 192,269

平音中母音의 頻度順位表

順位	1.	2.	3.	4.	5.	6.	7.	8.	9.	10.
母音	ㅏ	ㅑ	ㅓ	ㅕ	ㅗ	ㅛ	ㅜ	ㅠ	ㅡ	ㅣ

音字頻度順位 (國會速記錄 총갯수 11,441字中)

이	하	은	느	에	고	저	다	가	지	거	서	시	그	부	구
393	576	423	399	379	372	359	349	322	288	279	260	223	219	210	205
해	의	머	니	미	도	자	대	러	마	기	무	여	나	바	사
194	185	184	179	178	177	174	164	162	157	148	136	132	122	116	114
제	게	주	로	요	파	라	미	우	치	며	겨	리	보	르	회
107	101	99	98	93	92	89	87	82	82	80	79	77	77	72	68
버	되	드	야	위	오	차	소	데	재	스	치	조	모	와	예
64	62	59	58	53	53	44	44	43	42	42	38	37	37	37	36
피	더	려	려	냐	허	계	새	로	유	벼	초	파	혀	히	수
35	35	35	33	32	32	31	31	39	37	25	25	25	24	24	33
내	세	트	교	래	위	비	외	호	머	태	채	표	매	너	노
23	23	23	21	21	21	20	20	18	17	17	16	16	14	14	12
즈	쥬	베	체	추	계	류	타	테	투	녀	누	랴	크	키	투
12	11	11	11	11	10	9	9	9	8	7	7	7	7	7	7
미	개	두	려	무	페	취	터	티	두	후	하	퇴	겨	페	포
7	6	6	6	6	6	5	5	5	5	5	5	4	4	4	4
료	츠	카	커	래	매	셔	쉬	쉬	저	코	희	희	취	네	바
4	3	3	2	2	2	2	2	2	2	2	2	2	1	1	1
퇴	모	메	베	박	죄	죄	처	커	호						
1	1	1	1	1	1	1	1	1	1						

총갯수 11,441字



子音頻順位 (音子中)

우리말찾기조사		국회속기록	
1. 0	45,038	1. 0	2,788
2. ㄱ	26,791	2. ㄱ	1,936
3. ㄴ	18,344	3. ㄴ	1,122
4. ㄷ	15,886	4. ㄷ	984
5. ㄹ	14,716	5. ㄹ	910
6. ㅁ	14,494	6. ㅁ	836
7. ㄷ	14,429	7. ㄹ	798
8. ㅂ	13,901	8. ㅂ	582
9. ㅇ	12,229	9. ㅅ	525
10. ㅅ	8,763	10. ㅂ	522
11. ㅈ	3,429	11. ㅈ	206
12. ㅊ	1,948	12. ㅅ	99
13. ㅊ	1,632	13. ㅊ	79
14. ㅋ	669	14. ㅋ	34
계	182,290	계	11,461

母音頻度順位

우리말찾기조사		국회속기록	
1. ㅏ	49,731	1. ㅏ	2,358
2. ㅣ	31,038	2. ㅣ	1,849
3. ㅓ	28,895	3. ㅓ	1,450
4. ㅡ	27,740	4. ㅡ	1,272
5. ㅜ	25,845	5. ㅜ	984
6. ㅗ	12,253	6. ㅗ	815
7. ㅛ (포함)		7. ㅛ	690
8. ㅝ (포함)		8. ㅝ	541
9. ㅜ	2,541	9. ㅜ	397
10. ㅛ (포함)		10. ㅛ	188
11. ㅛ (포함)		11. ㅛ	187
12. ㅜ (포함)		12. ㅜ	156
13. ㅜ	1,935	13. ㅜ	136
14. ㅓ	1,636	14. ㅓ	102
15. ㅛ (포함)		15. ㅛ	75
16. ㅛ (포함)		16. ㅛ	63
17. ㅛ	787	17. ㅛ	48
18. ㅛ (포함)		18. ㅛ	27
계		계	11,461

낮말앞머리에 올적의 子音頻度順位  
(우리말만수찾기조사)

順位	1	2	3	4	5	6	7	8	9	10	11	12	13	14
子音	ㅇ	ㄱ	ㄴ	ㄷ	ㄹ	ㅎ	ㅌ	ㅍ	ㅊ	ㄴ	ㅈ	ㅊ	ㅋ	ㄹ
확률	16	15	13	12.3	9.4	7.2	7	6.2	5.3	3.5	2.6	1.9	0.5	0.4

(한글사전 18,240字中)

順位	1	2	3	4	5	6	7	8	9	10	11	12	13	14
子音	ㅇ	ㄱ	ㄴ	ㄷ	ㄹ	ㅎ	ㅌ	ㅍ	ㅊ	ㄴ	ㅈ	ㅊ	ㅋ	ㄹ
확률	14.5	16	11.8	10.4	9	7.5	7	6	5	3.6	2.5	2	0.35	0.3

받침의 頻度順位

국회속기록中  
(한字中)

1	ㄴ	2,029
2	ㄹ	922
3	ㅇ	730
4	ㄴ	509
5	ㄱ	471
6	ㅍ	306
7	ㄷ	296
	계	5,263

新聞社說及國會速記錄5,000字中  
(받침이 앞머리에 올적에)

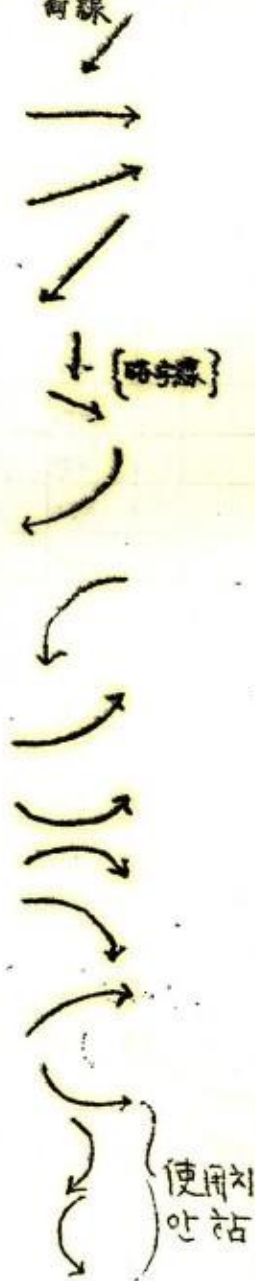
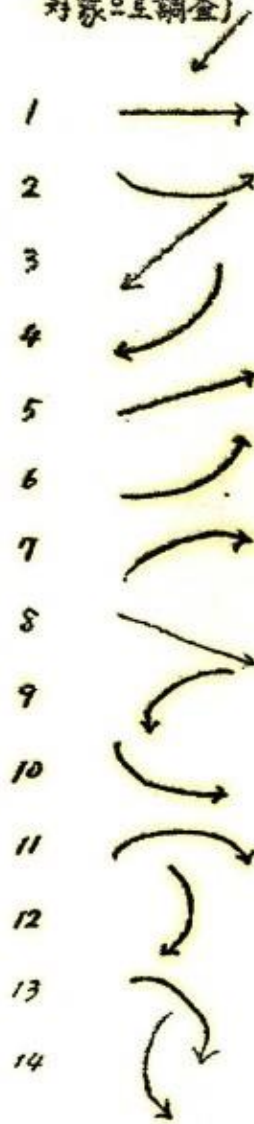
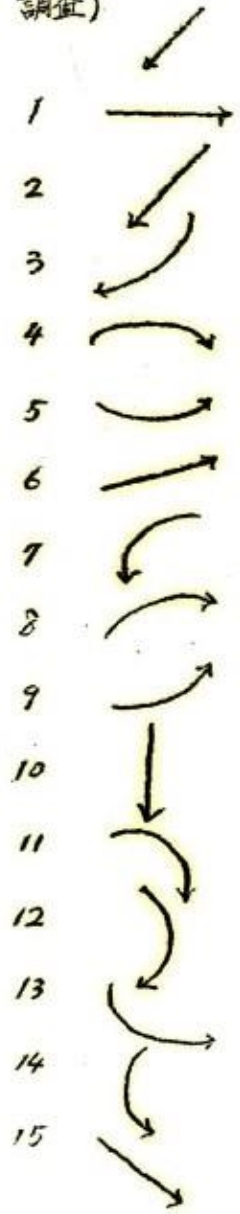
1	ㄴ	27%
2	ㅇ	26%
3	ㄹ	24%
4	ㄱ	11%
5	ㅍ	8%
6	ㄴ	4%
7	ㄷ	2%

各行(方向線)의 記錄便宜順位

(國會速記士44名을對象으로 調査)

(學院受講生50名을 對象으로 調査)

英文速記의 方向線





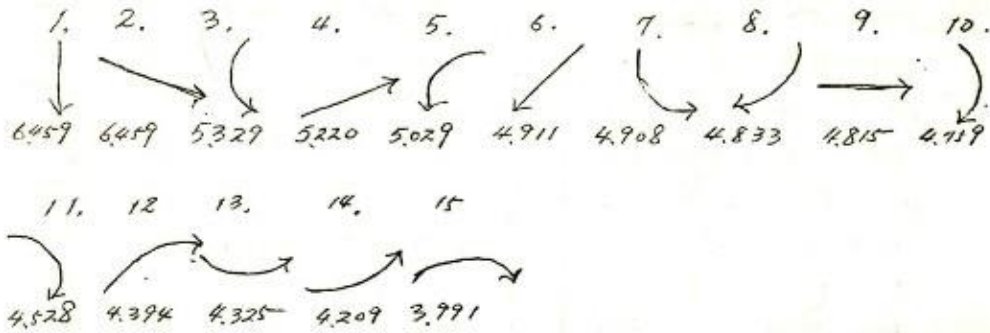
速筆時角度가 틀리기 쉬운 各線의 順位

(學院研究生 16 名을 對象으로 調査)

	가	나	다	리	마	바	사	아	카	차	카	라	피	하	총계	의	%
	1	2		5	2	1	11	6	4	2	1	10	4		182	49	26.9
		1		3	5	7	1		5	1	3	11	6	4	158	47	30
	1	4	5	9	4	2	12			1	8	6	4	3	182	59	33
		6	4	3	7	11	8	2	2	2	2	3	4	3	152	57	22.7
				2	2	1	9	8	3	12	2	7	11	11	224	68	30.4
	2	1			9	12	3		2	3	5	4	2		238	43	18
	3		1			10		1							189	15	8.4
						14	3	1	3	1	3	1			203	26	12.9
	7	1	3	1	2	9	1	1	5	3		9	1		221	43	19.4
	5	1			7	11	1		1	12	5	1	3		198	47	23.9
			6												210	6	2.8
	4		8	2	1	4		2	1	3			1		232	26	11.2
	1				1	1		5	4			1	7		182	20	11
	6		1						7	3		1	1		182	19	10.1
						8			11			1			220	20	9.1
	5		8			10			1	7	1	2			212	34	16.4
	1	1	7		5	1		3	1	1		3			168	18	10.6
			1	1	5			4							174	11	6.3
	1	3			5	6		3	2	2	3				210	25	12
			4					1	9	7	2	6	1		210	30	14
	3		1				1	6	1	1		1			182	14	8
						1		5	3	1			3		204	13	6.3
						8	6	3	2	6	1	3			182	29	15.7
			1			3						4			172	8	4.7
	3							4	3		2				154	12	7.7
						2		3	2						177	7	4
의	3	56	14	63	23	57	141	31	43	83	71	58	67	41			
순위	1	7	2	10	3	8	14	4	6	13	12	9	11	5			

一分間に 많이 쓸 수 있는 方向線의 順位

(學院生 31 名을 對象으로 調査)



서로 틀리기 쉬운 方向線

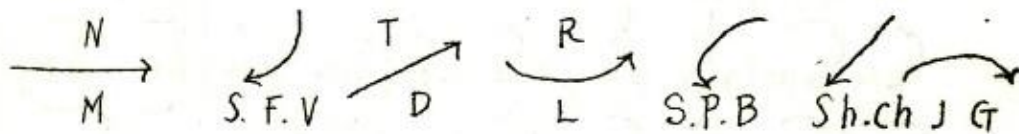


子音 및 平音의 頻出度로 보아 같이 사용해도 좋은 方向線



Gerzog 英文速記의 例

(같이 써도 差가 있음)





各方向線の 連続不便宜線 찾기 調査 (○表)

가 가	가 가	나 가	나 가	다 가	다 가	라 가	라 가	마 가	마 가
—	—	—	—	∠	∠	∠	∠	~	~
가 나	가 나	나 나	나 나	다 나	다 나	라 나	라 나	마 나	마 나
—	—	—	—	∠	∠	∠	∠	~	~
가 다	가 다	나 다	나 다	다 다	다 다	라 다	라 다	마 다	마 다
∟	∟	∟	∟	∟	∟	∟	∟	∟	∟
가 라	가 라	나 라	나 라	다 라	다 라	라 라	라 라	마 라	마 라
∟	∟	∟	∟	∟	∟	∟	∟	∟	∟
가 마	가 마	나 마	나 마	다 마	다 마	라 마	라 마	마 마	마 마
—	—	—	—	∠	∠	∠	∠	~	~
가 바	가 바	나 바	나 바	다 바	다 바	라 바	라 바	마 바	마 바
—	—	—	—	∠	∠	∠	∠	~	~
가 사	가 사	나 사	나 사	다 사	다 사	라 사	라 사	마 사	마 사
∟	∟	∟	∟	∟	∟	∟	∟	∟	∟
가 아	가 아	나 아	나 아	다 아	다 아	라 아	라 아	마 아	마 아
—	—	—	—	∠	∠	∠	∠	~	~
가 지	가 지	나 지	나 지	다 지	다 지	라 지	라 지	마 지	마 지
—	—	—	—	∠	∠	∠	∠	~	~
가 처	가 처	나 처	나 처	다 처	다 처	라 처	라 처	마 처	마 처
—	—	—	—	∠	∠	∠	∠	~	~
가 쉼	가 쉼	나 쉼	나 쉼	다 쉼	다 쉼	라 쉼	라 쉼	마 쉼	마 쉼
—	—	—	—	∠	∠	∠	∠	~	~
가 타	가 타	나 타	나 타	다 타	다 타	라 타	라 타	마 타	마 타
∟	∟	∟	∟	∟	∟	∟	∟	∟	∟
가 파	가 파	나 파	나 파	다 파	다 파	라 파	라 파	마 파	마 파
∟	∟	∟	∟	∟	∟	∟	∟	∟	∟
가 히	가 히	나 히	나 히	다 히	다 히	라 히	라 히	마 히	마 히
—	—	—	—	∠	∠	∠	∠	~	~

리기	리까	사기	사까	아기	아까	지기	지까	치기	치까
바나	바냐	사나	사냐	아나	아냐	지나	지냐	치나	치냐
바라	바랴	사다	사랴	아다	아랴	지다	지랴	치다	치랴
바라	바랴	사라	사랴	아라	아랴	지라	지랴	치라	치랴
바미	바먀	사미	사먀	아미	아먀	지미	지먀	치미	치먀
바바	바빠	사바	사빠	아바	아빠	지바	지빠	치바	치빠
바사	바샤	사사	사샤	아사	아샤	지사	지샤	치사	치샤
바아	바야	사아	사야	아아	아야	지아	지야	치아	치야
바지	바자	사지	사자	아지	아자	지자	지자	치지	치자
바차	바차	사차	사차	아차	아차	지차	지차	치차	차차
바키	바까	사키	사까	아키	아까	지키	지까	치키	치까
바라	바랴	사라	사랴	아라	아랴	지라	지랴	치라	치랴
바피	바प्파	사피	사प्파	아피	아प्파	지피	지प्파	치피	치प्파
바히	바하	사히	사하	아히	아하	지히	지하	치히	치하

키가	키까	티가	티까	피가	피까	히가	히까	이가	이까
키나	키냐	티나	티냐	피나	피냐	히나	히냐	이나	이냐
키다	키따	티다	티따	피다	피따	히다	히따	이다	이따
키라	키랴	티라	티랴	피라	피랴	히라	히랴	이라	이랴
키마	키마	티마	티마	피마	피마	히마	히마	이마	이마
키바	키바	티바	티바	피바	피바	히바	히바	이바	이바
키사	키샤	티사	티샤	피사	피샤	히사	히샤	이사	이샤
키아	키야	티아	티야	피아	피야	히아	히야	이아	이야
키자	키자	티자	티자	피자	피자	히자	히자	이자	이자
키차	키차	티차	티차	피차	피차	히차	히차	이차	이차
키카	키카	티카	티카	피카	피카	히카	히카	이카	이카
키타	키타	티타	티타	피타	피타	히타	히타	이타	이타
키페	키페	티페	티페	피페	피페	히페	히페	이페	이페
키하	키하	티하	티하	피하	피하	히하	히하	이하	이하



調詞의 頻度 順位 (한글에 쓰는 낱말全部에. 우리말 말수찾기조사)

1.	을(를)	74.077	11.	외(과)	11.295
2.	에	71.298	12.	에게	6.827
3.	의	66.823	13.	으로서	890
4.	이	57.185	14.	께서	585
5.	은(는)	40.495	15.	에도	387
6.	가	37.173	16.	에는	적음
7.	도	25.430	17.	있든	"
8.	으로	19.872	18.	되는	"
9.	에서	16.361	19.	지만	"
10.	로	15.231	20.	면서	"

# 研究參考資料

一. 우리法式 平音中 利用度가 적은 文字찾기 調査

가(ㄱ)	거겨	교교	구쿠	그 기
나냐	너녀	노(ㄴ)	누뉴	느 니
다(ㄷ)	더더	도(ㄷ)	두듀	드 디
라(ㄹ)	러려	로로	루류	르 리
마(ㅁ)	머머	모모	무(ㅁ)	므 미
바(ㅂ)	버벼	보(ㅂ)	부(ㅂ)	브 비
사샤	서셔	소(ㅅ)	수슈	스 시
아야	어여	오요	우유	으 이
자(ㅈ)	저저	조(ㅈ)	주(ㅈ)	즈 지
차(ㅊ)	쳐쳐	초(ㅊ)	추취	츠 치
카(ㅋ)	커켜	코(ㅋ)	쿠(ㅋ)	크 키
타(ㅌ)	터(터)	토(ㅌ)	투(ㅌ)	트 티
파(ㅍ)	퍼퍼	포포	푸(ㅍ)	프 피
하(ㅎ)	허허	호호	후휴	흐 히

○表가 한글에서 쓰지 않는字

27字 外來語表記時 쓰는字 몇字 포함

7. 27字 全部가 利用가치 없는 半小冊文字이나 頻出度가 많은 同行文字中 混同하기 쉬운 文字로 利用해 불만함

ㄷ 重音中 利用하지 않는 文字 찾기 調査

개 내 대 래 매 배 새 애 재 채 케 태 패 해  
 게 네 데 레 메 베 세 예 제 체 케 테 페 해  
 과 ㉠ ㉡ ㉢ ㉣ ㉤ ㉥ ㉦ ㉧ ㉨ ㉩ ㉪ ㉫ ㉬ ㉭ ㉮ ㉯  
 피 비 되 뵈 뵉 뵊 뵋 뵌 뵍 뵑 뵒 뵓 뵔 뵕 뵖 뵗 뵘 뵙  
 켜 쉼 쉽 쉼 ㉠ ㉡ ㉢ ㉣ ㉤ ㉥ ㉦ ㉧ ㉨ ㉩ ㉪ ㉫ ㉬ ㉭ ㉮ ㉯  
 켜 ㉠ ㉡ ㉢ ㉣ ㉤ ㉥ ㉦ ㉧ ㉨ ㉩ ㉪ ㉫ ㉬ ㉭ ㉮ ㉯

○表가 쓰지 않는 文字

84字中 = 28字

1. 半小円을 反側에 붙이기 때문에 쓰기가 不便하여 頻度가 많은 文字를 쓰기 쉬운 特別文字로 定할 必要性이 있음
2. 重音의 ㅈ, ㅊ, ㅌ, ㅍ行은 平音文字 못지 않게 많이 쓰므로 낱말 앞머리에 울적에는 表示가 뚜렷 해야만함



# 各文字의 分析

## 三 平音十반침中

半小田文字에 반침이 붙어 쓰기 不便한

文字 찾기 調査 (使用하는 文字中)

1.	각	작	격	㉠	곡	복	국	극	거
	낙	작	녁	녁	복	복	국	국	낙
	닥	작	덕	덕	득	득	득	득	덕
	략	략	력	㉡	룩	룩	룩	룩	력
	막	막	머	㉢	묵	묵	묵	묵	머
	박	박	버	㉣	부	부	부	부	버
	삭	삭	석	석	숙	숙	숙	숙	서
	악	㉤	여	㉥	육	㉦	육	㉧	우
	작	작	적	적	죽	죽	죽	죽	㉨
	착	착	척	척	추	추	추	추	㉩
	각	각	커	커	극	극	극	극	커
	략	략	력	력	룩	룩	룩	룩	력
	학	학	혁	㉪	후	후	후	후	혁

○表기 쓰는 文字 12字.

特別文字로 定할 必要性이 있음

"ㄹ" 받침

갈	갈	걸	㉑	골	골	굴	굴	글	길
날	날	널	㉒	놀	놀	눌	눌	늘	닐
달	달	덜	㉓	돌	돌	둘	둘	들	딜
팔	팔	편	㉔	플	플	플	플	플	필
말	말	며	㉕	몰	몰	몰	몰	몰	밀
발	발	벌	㉖	볼	볼	볼	볼	볼	빌
살	살	설	㉗	솔	솔	솔	솔	솔	㉘
알	알	얼	㉙	울	울	울	㉚	을	일
잘	잘	절	㉛	줄	줄	줄	줄	줄	질
찰	찰	철	㉜	출	출	출	출	출	칠
칼	갈	컬	㉝	फल	फल	फल	फल	फल	칸
달	팔	덜	㉞	틀	틀	틀	틀	틀	틸
판	팔	편	㉟	플	플	플	플	플	필
할	할	힐	㊱	홀	홀	홀	홀	홀	힐

"ㅁ" 받침

감	감	검	검	금	곰	굶	굶	금	김
남	삼	념	념	눔	픔	툼	툼	눔	념
담	담	덤	덤	돔	뚬	뚬	뚬	돔	덤

람	람	림	림	름	름	름	름	름	림
맘	맘	မ်	မ်	픠	픠	픠	픠	픠	မ်
밤	밤	븀	븀	븀	븀	븀	븀	븀	븀
삼	삼	섬	섬	슴	슴	슴	슴	슴	섬
암	암	엄	엄	움	움	움	움	움	엄
잠	잠	짐	짐	즘	즘	즘	즘	즘	짐
참	참	침	침	츠	츠	츠	츠	츠	침
감	감	깁	깁	븀	븀	븀	븀	븀	깁
람	람	림	림	름	름	름	름	름	림
맘	맘	မ်	မ်	픠	픠	픠	픠	픠	မ်
밤	밤	븀	븀	븀	븀	븀	븀	븀	븀

"ㅂ" 받침

잠	감	깁	깁	괸	괸	괸	괸	괸	깁
남	남	넵	넵	눔	눔	눔	눔	눔	넵
담	담	뎡	뎡	툼	툼	툼	툼	툼	뎡
람	람	림	림	름	름	름	름	름	림
맘	맘	မ်	မ်	픠	픠	픠	픠	픠	မ်
밤	밤	븀	븀	븀	븀	븀	븀	븀	븀
삼	삼	섬	섬	슴	슴	슴	슴	슴	섬



암	얍	열	① 열	음	음	읍	읍	음	임
잡	잡	접	점	죵	죵	죵	죵	죵	집
촬	촬	첩	첩	츰	츰	츰	츰	츰	칩
감	감	결	결	폼	폼	폼	폼	폼	킵
람	람	렘	렘	툼	툼	툼	툼	툼	림
팜	팜	뎀	뎀	뎀	뎀	뎀	뎀	뎀	뎀
합	합	협	② 협	흠	흠	흠	흠	흠	협

“人” 반 침

갓	갓	갓	갓	갓	갓	갓	갓	갓	갓
낫	낫	낫	낫	낫	낫	낫	낫	낫	낫
닷	닷	닷	닷	닷	닷	닷	닷	닷	닷
랏	랏	랏	① 랏	랏	랏	랏	랏	랏	랏
맛	맛	맛	② 맛	맛	맛	맛	맛	맛	맛
삿	삿	삿	벳	삿	삿	삿	삿	삿	③ 삿
삿	삿	삿	④ 삿	삿	삿	삿	삿	삿	삿
앗	앗	앗	⑤ 앓	앗	앗	앗	앗	앗	앗
앗	앗	앗	⑥ 앓	앗	앗	앗	앗	앗	앗
앗	앗	앗	⑦ 앓	앗	앗	앗	앗	앗	앗
앗	앗	앗	⑧ 앓	앗	앗	앗	앗	앗	앗
앗	앗	앗	⑨ 앓	앗	앗	앗	앗	앗	앗
앗	앗	앗	⑩ 앓	앗	앗	앗	앗	앗	앗

탓	탓	텃	텃	툃	툃	툃	툃	툃	툃
팟	팟	폃	폃	뵓	뵓	뵓	뵓	뵓	뵓
햏	햏	헛	헛	훗	훗	훗	훗	훗	훗

6 字

“ㅇ” 받침

강	강	경	경	공	공	궁	궁	능	경
냥	냥	녕	녕	농	농	능	능	능	녕
당	당	딩	딩	동	동	둥	둥	둥	딩
랑	랑	령	령	롱	롱	룽	룽	룽	령
망	망	명	명	몽	몽	몽	몽	몽	명
방	방	병	병	붕	붕	붕	붕	붕	병
상	상	성	성	송	송	송	송	송	성
양	양	영	영	용	용	용	용	용	영
장	장	정	정	종	종	중	중	증	정
창	창	청	청	총	총	충	충	총	청
방	방	형	형	콩	콩	콩	콩	콩	형
탕	탕	팅	팅	통	통	통	통	통	팅
판	판	평	평	퐁	퐁	퐁	퐁	퐁	평
함	함	형	형	홍	홍	홍	홍	홍	형

18 字

~19~

重音어 받침이 붙는 使用하는 文字찾기 調査

7. 가. ㉠ 색 때 락 ㉡ 백 ㉢ 액 ㉣ 객 때 락 때 ㉤  
기. 객 녀 락 령 락 백 색 여 객 척 객 텍 락 텍  
나. ㉥ 팍 박 탁 탁 팍 박 삭 약 작 착 락 탁 팍 ㉦  
니. ㉧ 픽 북 퓌 퓌 픽 북 직 옥 직 취 락 퓌 픽 ㉨  
기. ㉩ 귀 취 퓌 퓌 퓌 퓌 취 옥 직 취 퓌 퓌 퓌  
거. ㉪ 킁 취 퓌 퓌 퓌 퓌 취 옥 직 취 퓌 퓌 퓌

○表가 使用하는 文字

2. 가. ㉫ 재 재 재 재 재 재 재 ㉬ 재 재 재 재 재 재 재 ㉭  
기. 재 네 재 재 재 재 재 재 재 재 재 재 재 재 재  
나. ㉮ 반 반 반 반 반 반 반 ㉯ 잔 잔 잔 잔 잔 잔 잔 ㉰  
기. ㉱ 편 편 ㉲ 편 편 편 편 편 편 편 ㉳ 편 편 편 편 편 편 편  
기. ㉴ 편 편 편 편 편 편 편 편 편 편 편 편 편 편 편 편 편  
거. ㉵ 편 편 편 편 편 편 편 편 편 편 편 편 편 편 편 편 편

○表가 使用하는 文字

2. 가. ㉱ 열 열 열 열 열 열 열 열 열 열 열 열 열 열 열 열 열  
기. 열 열 열 열 열 열 열 열 열 열 열 열 열 열 열 열 열  
나. ㉲ 팔 팔 팔 팔 팔 팔 팔 팔 팔 팔 팔 팔 팔 팔 팔 팔 팔  
기. ㉳ 필 필 ㉴ 필 필 필 필 필 필 필 필 필 필 필 필 필 필 필 필



기. 쥘 율 율 쥘 율 율 (쥘) 율 쥘 쥘 쥘 율 쥘 율  
 기. (쥘) 쥘 율 율 율 율 율 (율) 율 쥘 쥘 율 율 율 율

○表가 使用하는 文字

ㄱ. 꺾 씌 뎡 렴 뎡 (뎡) (씌) 엠 꺾 챔 꺾 렴 꺾 렴  
 기. 꺾 씌 뎡 렴 뎡 뎡 씌 엠 꺾 챔 꺾 렴 꺾 렴  
 가. 꺾 씌 뎡 렴 렴 뎡 뎡 씌 엠 꺾 챔 꺾 렴 꺾 렴  
 기. 꺾 씌 뎡 렴 뎡 (뎡) 씌 엠 꺾 챔 꺾 렴 꺾 렴  
 기. 꺾 씌 뎡 렴 렴 뎡 뎡 씌 엠 꺾 챔 꺾 렴 꺾 렴  
 기. 꺾 씌 뎡 렴 렴 뎡 뎡 씌 엠 꺾 챔 꺾 렴 꺾 렴

○表가 使用하는 文字

ㄴ. 꺾 씌 뎡 렴 뎡 뎡 씌 엠 꺾 챔 꺾 렴 꺾 렴  
 기. 꺾 씌 뎡 렴 뎡 뎡 씌 엠 꺾 챔 꺾 렴 꺾 렴  
 가. 꺾 씌 뎡 렴 렴 뎡 뎡 씌 엠 꺾 챔 꺾 렴 꺾 렴  
 기. 꺾 씌 뎡 렴 뎡 (뎡) 씌 엠 꺾 챔 꺾 렴 꺾 렴  
 기. 꺾 씌 뎡 렴 렴 뎡 뎡 씌 엠 꺾 챔 꺾 렴 꺾 렴  
 기. 꺾 씌 뎡 렴 렴 뎡 뎡 씌 엠 꺾 챔 꺾 렴 꺾 렴

없음



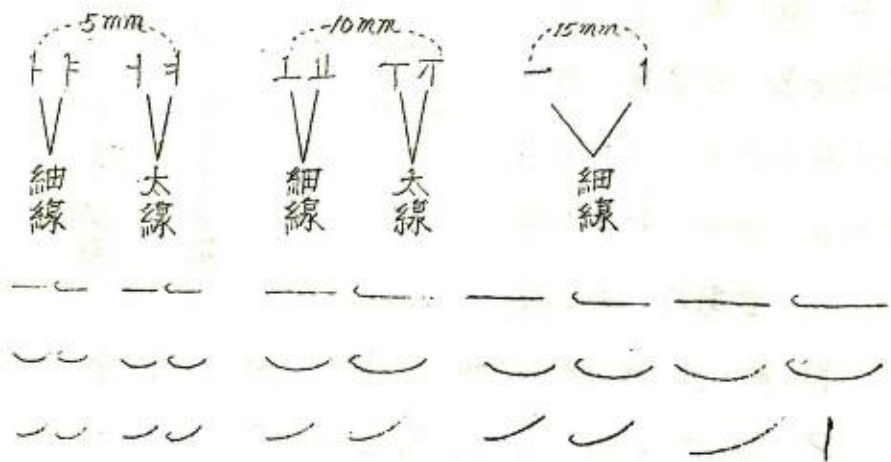
이 강 현 改良案 ④

基本文字

가 나 다 라 마 바 사 아 자 차 카 타 파 하

— ㄱ / ㄴ ㄷ ㄹ ㅁ ㅂ ㅅ ㅈ ㅊ ㅋ ㆁ ㆂ ㆃ ㆄ

平音의 構成法

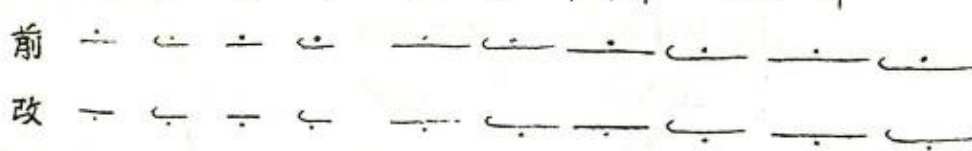


平音의 連綴法 同一

(이)



硬音

前 改  
 가 까 거 꺾 꼬 교 꾸 귀 끄 끼  


文字의 反側 中央에 加點으로 表記함  
 正前의 反側 中央加點을 他文字에 利用함

또한 하루바삐

< }  

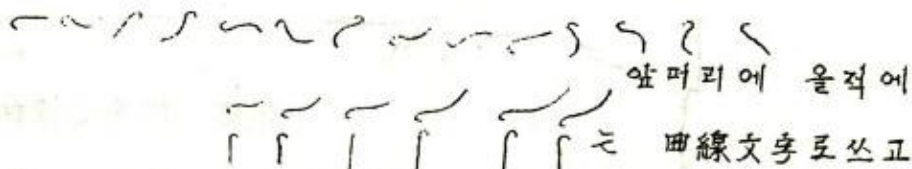

加點으로 表示않해도 翻  
 文上에 있어 무방함

重音 前과 同一함

서 키 5mm  
 과 귀 10mm  
 거 겨 15mm  
 | 細線  
 | 太線

서 키 과 귀 서  
 위의 重音은 速記文字로  
 使用하는 서 키 과 귀 거  
 中소리가 가장 가까운  
 것으로 代使함

개 내 대 래 매 배 새 애 재 채 깨 태 패 해

  
 앞머리에 울적에  
 曲線文字로쓰고

特別文字. 앞머리를 벗어나 두번 제뒤에 울적에는  
 直線文字로

重音의 連綴法

重音 + 平音

대기      해가지다      새가저리가다



平音 + 重音

기대      오메가시계      가해자가누구나



1. 從前의 重音連綴法은 翻文時에 平音 ㄴ 받침의 連綴 받침과 混同하는 例가 많았으며 初學者들이 가장 받침을 배울때 ㅁ章에서 배운 重音의 連綴法과 混同을 踏이 하는 例가 있었음
2. 從前의 重音連綴法을 다른 記法의 研究素材가 됨
3. 加點으로 重音의 連綴符과 表記안해도 翻文上 不可能하다고 생각됨

重 + 重音

새해      배재      개최지



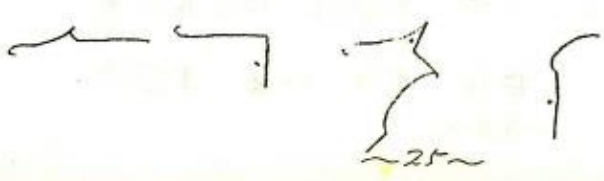
直線 同行文字인 경우의 連綴

개개    개과    기계가    대;    채 =    해 =    와, 와.



重音特別文字의 應用

외교    교외    위대하시다    소위



# 반침법

ㄱ ㄴ ㄷ ㄹ ㅁ ㅂ ㅅ ㅇ

ㄱ 반침

平音	각	낙	닥	락	막	박	삭	약	작	착	각	탁	팍	학	익
	ㄱ	ㄴ	ㄷ	ㄹ	ㅁ	ㅂ	ㅅ	ㅇ	ㄱ	ㄴ	ㄷ	ㄹ	ㅁ	ㅂ	ㅅ
半小可	각	낙	닥	락	막	박	삭	약	작	착	각	탁	팍	학	
	ㄱ	ㄴ	ㄷ	ㄹ	ㅁ	ㅂ	ㅅ	ㅇ	ㄱ	ㄴ	ㄷ	ㄹ	ㅁ	ㅂ	ㅅ
重音	각	낙	닥	락	막	박	삭	약	작	착	각	탁	팍	학	익
	ㄱ	ㄴ	ㄷ	ㄹ	ㅁ	ㅂ	ㅅ	ㅇ	ㄱ	ㄴ	ㄷ	ㄹ	ㅁ	ㅂ	ㅅ

1. ㄱ 반침에 있어 正、反側의 區別없이 쓰기 便한便어 쓰도록.

2. 몇字 쓰지 않는 重音의 ㄱ 반침을 平音의 加點으로 表記해 줌으로 初學者들의 理解를 助해 주고 時間의 節約

3. 從前의 ㄱ 반침을 略記法에 있어 좋은 素材가 될것임

平音	가	각	소	낙	리	기	죽	교
		ㄱ						
半小可	약	속	식	욕	노	력	하	자
	ㄱ							
重音	각	착	수	색	교	벽	수	확
	ㄱ							

重音반침의 連綴를 加點으로 表示하고 있으나

實際上 없이 써도 可함



ㄴ 받침

平音	간	난	단	란	반	산	안	잔	찬	탄	판	한	인
	ㄴ	ㄴ	ㄴ	ㄴ	ㄴ	ㄴ	ㄴ	ㄴ	ㄴ	ㄴ	ㄴ	ㄴ	ㄴ
半用	간	난	단	란	반	산	안	잔	찬	탄	판	한	인
	ㄴ	ㄴ	ㄴ	ㄴ	ㄴ	ㄴ	ㄴ	ㄴ	ㄴ	ㄴ	ㄴ	ㄴ	ㄴ
重音	간	난	단	란	반	산	안	잔	찬	탄	판	한	인
	ㄴ	ㄴ	ㄴ	ㄴ	ㄴ	ㄴ	ㄴ	ㄴ	ㄴ	ㄴ	ㄴ	ㄴ	ㄴ

ㄴ 받침의 重音連綴改良같이 加點으로 表記함

ㄴ 連綴 받침法

平音	간	단	히	반	반	준	비	산	천	초	목
	ㄴ	ㄴ	ㄴ	ㄴ	ㄴ	ㄴ	ㄴ	ㄴ	ㄴ	ㄴ	ㄴ
半用	간	단	히	반	반	준	비	산	천	초	목
	ㄴ	ㄴ	ㄴ	ㄴ	ㄴ	ㄴ	ㄴ	ㄴ	ㄴ	ㄴ	ㄴ
重音	간	단	히	반	반	준	비	산	천	초	목
	ㄴ	ㄴ	ㄴ	ㄴ	ㄴ	ㄴ	ㄴ	ㄴ	ㄴ	ㄴ	ㄴ

원투선수전

同行直線文字인 경우

平	ㄴ	ㄴ	ㄴ	ㄴ	ㄴ
重	ㄴ	ㄴ	ㄴ	ㄴ	ㄴ

ㄴ, ㅁ의 重音連綴받침은 特別히 他重音받침의 連綴은 平音의 連綴法과 같이利用하고 加點으로 重音을 表示하였으나 重音의 ㄴ, ㅁ의 頻出度가 平音

받침보다 못지 않게 많이 翻文上 두렸하도록 했으며 前字의 末尾에서 다음文字의 方向과 길이로 돌려나가는 記法을 最大限 살려 놓았음

### ㄱ 받침

平音	갈	날	달	랄	말	발	살	알	잘	찰	갈	탈	팔	할	일
	ㄱ	ㄴ	ㄷ	ㄹ	ㅁ	ㅂ	ㅅ	ㅇ	ㅈ	ㅊ	ㅋ	ㆁ	ㅅ	ㅈ	ㅊ
半小	갈	날	달	랄	말	발	살	알	잘	찰	갈	탈	팔	할	일
	ㄱ	ㄴ	ㄷ	ㄹ	ㅁ	ㅂ	ㅅ	ㅇ	ㅈ	ㅊ	ㅋ	ㆁ	ㅅ	ㅈ	ㅊ
重音	갈	날	달	랄	말	발	살	알	잘	찰	갈	탈	팔	할	일
	ㄱ	ㄴ	ㄷ	ㄹ	ㅁ	ㅂ	ㅅ	ㅇ	ㅈ	ㅊ	ㅋ	ㆁ	ㅅ	ㅈ	ㅊ

### 連綴法

平音	갈달	물질	연필	신설
	ㄱ	ㄴ	ㄷ	ㄹ
半小	달갈	물질	가결	사열대
	ㄱ	ㄴ	ㄷ	ㄹ
重音	파월	호월	필수가	별수도보별수
	ㄱ	ㄴ	ㄷ	ㄹ

同行直線文字인 경우

갈갈	달달	찰찰	할할	일일	이월
ㄱ	ㄴ	ㄷ	ㄹ	ㅅ	ㅈ
ㄱ	ㄴ	ㄷ	ㄹ	ㅅ	ㅈ

ㄱ, ㄴ 받침

平音	감	남	담	람	맘	밤	삼	암	잠	참	감	람	팜	합	임
	ㄱ	ㄴ	ㄷ	ㄹ	ㅁ	ㅂ	ㅅ	ㅇ	ㅈ	ㅊ	ㅋ	ㆁ	㆏	㆑	㆒
半小用	감	남	담	람	맘	밤	삼	암	잠	참	감	람	팜	합	임
	ㄱ	ㄴ	ㄷ	ㄹ	ㅁ	ㅂ	ㅅ	ㅇ	ㅈ	ㅊ	ㅋ	ㆁ	㆏	㆑	㆒
重音	검	남	담	람	맘	밤	삼	암	잠	참	검	람	팜	합	임
	ㄱ	ㄴ	ㄷ	ㄹ	ㅁ	ㅂ	ㅅ	ㅇ	ㅈ	ㅊ	ㅋ	ㆁ	㆏	㆑	㆒

平音	감	남	담	람	맘	밤	삼	암	잠	참	감	람	팜	합	임
	ㄱ	ㄴ	ㄷ	ㄹ	ㅁ	ㅂ	ㅅ	ㅇ	ㅈ	ㅊ	ㅋ	ㆁ	㆏	㆑	㆒
半小用	감	남	담	람	맘	밤	삼	암	잠	참	감	람	팜	합	임
	ㄱ	ㄴ	ㄷ	ㄹ	ㅁ	ㅂ	ㅅ	ㅇ	ㅈ	ㅊ	ㅋ	ㆁ	㆏	㆑	㆒
重音	검	남	담	람	맘	밤	삼	암	잠	참	검	람	팜	합	임
	ㄱ	ㄴ	ㄷ	ㄹ	ㅁ	ㅂ	ㅅ	ㅇ	ㅈ	ㅊ	ㅋ	ㆁ	㆏	㆑	㆒

ㄱ 받침의 表示가 点이나 ㄴ 받침과 같이 쓴

平音	가	담	가	담	시	험	모	범	적
	ㄱ	ㄷ	ㄱ	ㄷ	ㅅ	ㅇ	ㅁ	ㅂ	ㅅ
半小用	가	담	가	담	시	험	모	범	적
	ㄱ	ㄷ	ㄱ	ㄷ	ㅅ	ㅇ	ㅁ	ㅂ	ㅅ
重音	람	부	맘	바	ㅅ	ㅇ	ㅁ	ㅂ	ㅅ
	ㄱ	ㄷ	ㅁ	ㅂ	ㅅ	ㅇ	ㅁ	ㅂ	ㅅ



人 받침

平音	갓	낫	닷	랏	맛	빳	삳	앗	갓	찰	캇	탓	팏	핏	읏
	ㄱ	ㄴ	ㄷ	ㄹ	ㅁ	ㅂ	ㅅ	ㅇ	ㄱ	ㄷ	ㄷ	ㄷ	ㄷ	ㄷ	ㄷ
半音	갓	낫	닷	랏	맛	빳	삳	앗	갓	찰	캇	탓	팏	핏	읏
	ㄱ	ㄴ	ㄷ	ㄹ	ㅁ	ㅂ	ㅅ	ㅇ	ㄱ	ㄷ	ㄷ	ㄷ	ㄷ	ㄷ	ㄷ
重音	갓	낫	닷	랏	맛	빳	삳	앗	갓	찰	캇	탓	팏	핏	읏
	ㄱ	ㄴ	ㄷ	ㄹ	ㅁ	ㅂ	ㅅ	ㅇ	ㄱ	ㄷ	ㄷ	ㄷ	ㄷ	ㄷ	ㄷ

連綴 받침법

平音	이웃나라	이것보라	그릇
半音	엇떡다	하엿다	갈밧하면
重音	갓벌	햇빳	드리꼇다
	ㄱ	ㄷ	ㄷ

直線同行文字인 경우

갓갓	그것이	닷닷	찰찰	핏핏	읏읏
ㄱ	ㄱ	ㄷ	ㄷ	ㄷ	ㄷ

○ 받침

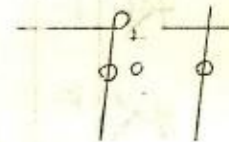
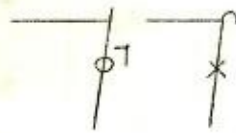
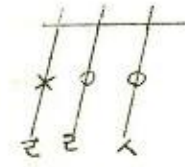
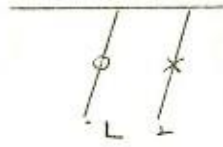
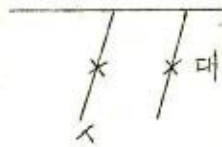
平音	강	냥	당	랑	망	방	상	양	장	창	강	탕	팡	향	잉
	ㄱ	ㄴ	ㄷ	ㄹ	ㅁ	ㅂ	ㅅ	ㅇ	ㄱ	ㄷ	ㄷ	ㄷ	ㄷ	ㄷ	ㄷ
半音	강	냥	당	랑	망	방	상	양	장	창	강	탕	팡	향	잉
	ㄱ	ㄴ	ㄷ	ㄹ	ㅁ	ㅂ	ㅅ	ㅇ	ㄱ	ㄷ	ㄷ	ㄷ	ㄷ	ㄷ	ㄷ



반침의 一覽表

X表 없앤 것

○ 있는 것



반침에서 ○

重音連

従前 12 .

1 計 13

改良 8

5 位置 없음











# 基本文字 (高麗式)

(11)

母音	ㅏ	ㅑ	ㅓ	ㅕ	ㅗ	ㅛ	ㅜ	ㅠ	ㅡ	ㅣ	ㅈ	ㅊ	ㅋ	ㆁ
ㅏ (10mm)	ㅑ (10)	ㅓ (10)	ㅕ (20(15-20))	ㅗ (10)	ㅛ (20(15-20))	ㅜ (5)	ㅠ (5)	ㅡ (10)	ㅣ (10)	ㅈ (10)	ㅊ (10)	ㅋ (10)	ㆁ (20(15-20))	
ㅑ (7)	[Handwritten examples for ㅑ]													
ㅓ (7)	[Handwritten examples for ㅓ]													
ㅕ (7)	[Handwritten examples for ㅕ]													
ㅗ (7)	[Handwritten examples for ㅗ]													
ㅛ (7)	[Handwritten examples for ㅛ]													
ㅜ (7)	[Handwritten examples for ㅜ]													
ㅠ (7)	[Handwritten examples for ㅠ]													
ㅡ (7)	[Handwritten examples for ㅡ]													
ㅣ (7)	[Handwritten examples for ㅣ]													
ㅈ (7)	[Handwritten examples for ㅈ]													
ㅊ (7)	[Handwritten examples for ㅊ]													
ㅋ (7)	[Handwritten examples for ㅋ]													
ㆁ (7)	[Handwritten examples for ㆁ]													











# 基本文字 (東邦式)

(11)

母音	平				重			
	イ	エ	オ	ウ	ヒ	ヘ	ホ	フ
イ	イ	エ	オ	ウ	ヒ	ヘ	ホ	フ
エ	イ	エ	オ	ウ	ヒ	ヘ	ホ	フ
オ	イ	エ	オ	ウ	ヒ	ヘ	ホ	フ
ウ	イ	エ	オ	ウ	ヒ	ヘ	ホ	フ
ヒ	イ	エ	オ	ウ	ヒ	ヘ	ホ	フ
ヘ	イ	エ	オ	ウ	ヒ	ヘ	ホ	フ
ホ	イ	エ	オ	ウ	ヒ	ヘ	ホ	フ
フ	イ	エ	オ	ウ	ヒ	ヘ	ホ	フ

細線 太線 細線 太線 細線

細太 細線 太線 細線 太線



字音	平音				重音			
	ト	チ	キ	上	上	ト	キ	一
ス	ス	ス	ス	ス	ス	ス	ス	ス
次	次	次	次	次	次	次	次	次
ヲ	ヲ	ヲ	ヲ	ヲ	ヲ	ヲ	ヲ	ヲ
ヒ	ヒ	ヒ	ヒ	ヒ	ヒ	ヒ	ヒ	ヒ
コ	コ	コ	コ	コ	コ	コ	コ	コ
ヨ	ヨ	ヨ	ヨ	ヨ	ヨ	ヨ	ヨ	ヨ

細線 太線 細線 太線 細線 太線 細線 太線



